

GEMEINSAM GESUNDHEIT GESTALTEN

FOTOPROTOKOLL DER 2. NETZWERKVERANSTALTUNG LINZ, 13. APRIL 2010

Ziele der zweiten Netzwerkveranstaltung



Interviewrunde



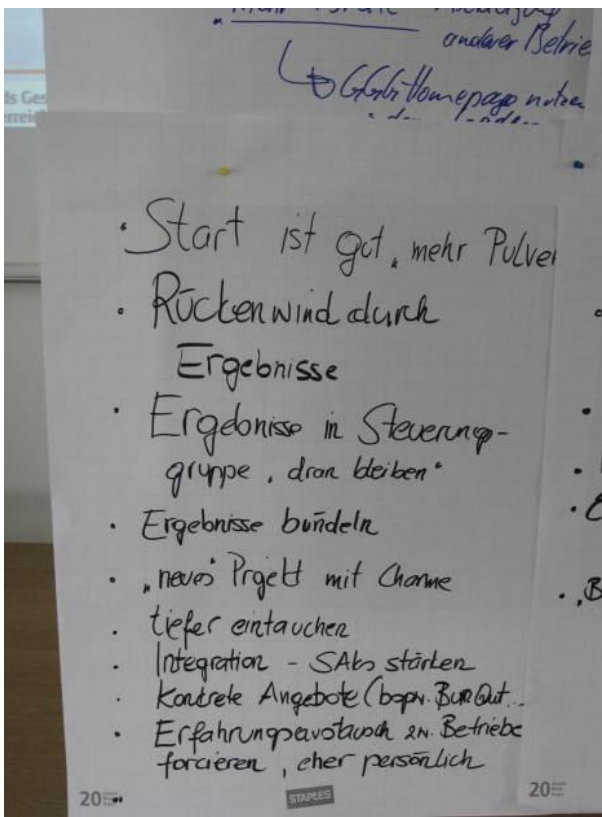
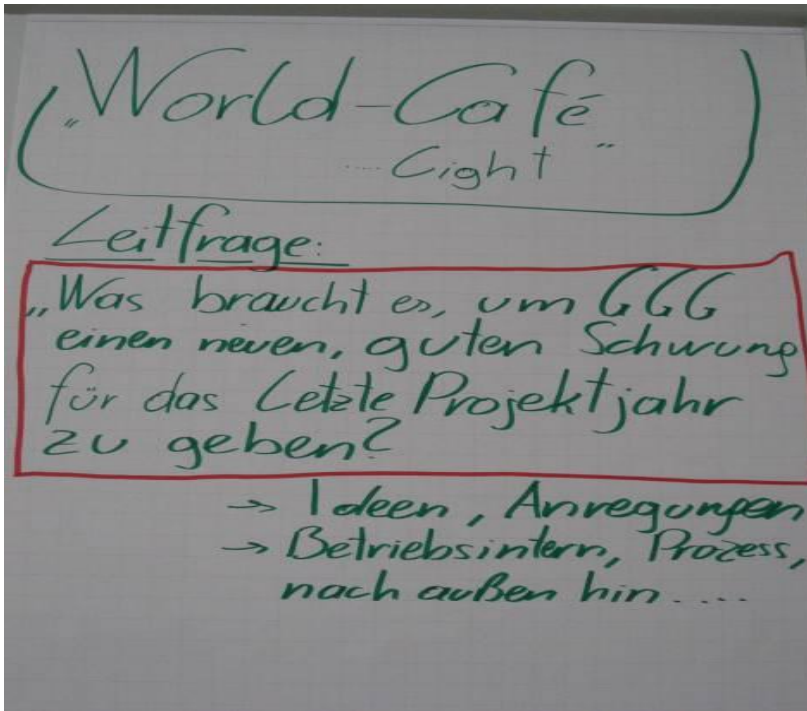
Status Quo im Projekt „Gemeinsam Gesundheit Gestalten“



Projektvorstellung ASINOE

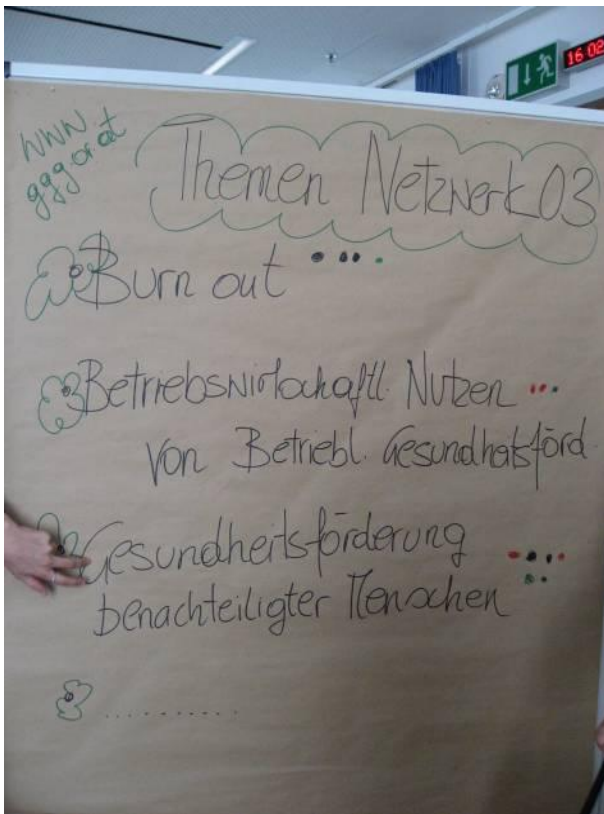
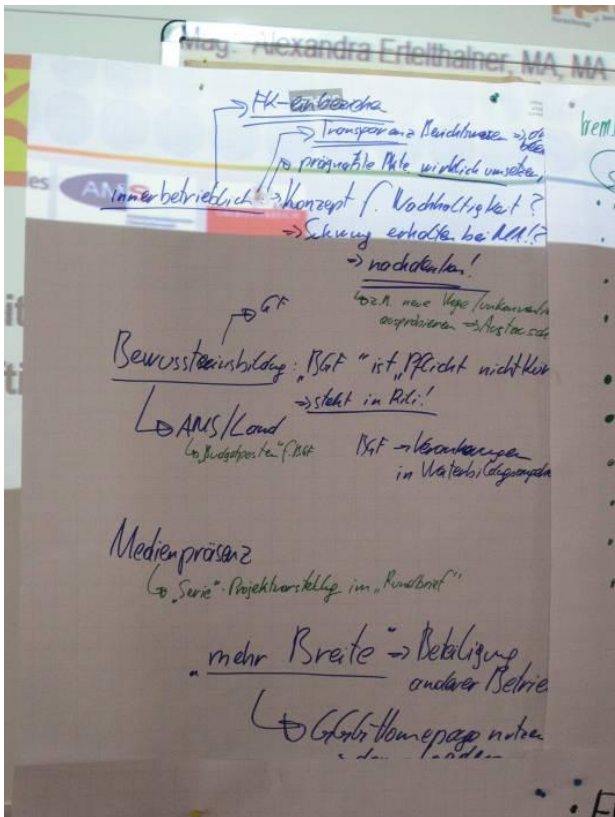


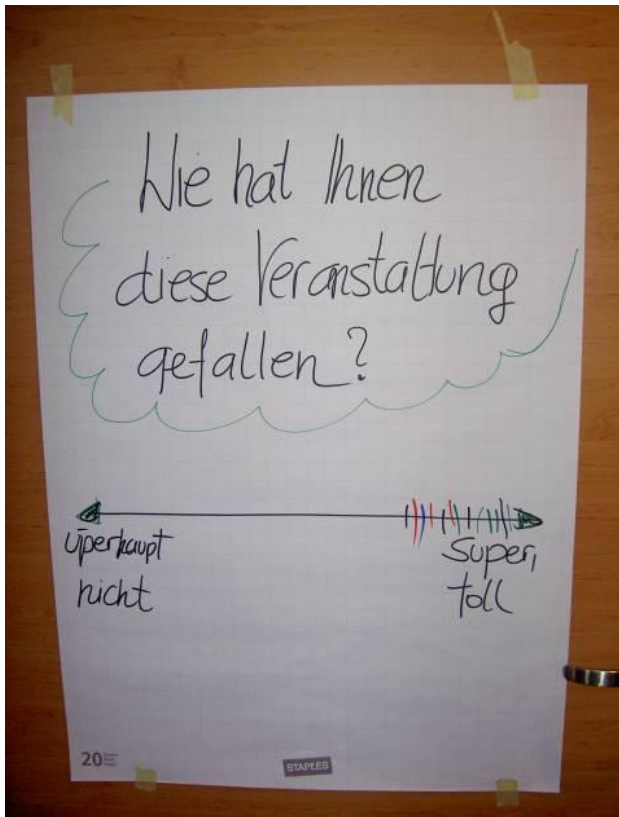
World Cafe Ergebnisse



- Regelm. VA / Gesundheit / themat. Schwerpunkt
Koordination 1x / Jahr
- Erfahrungsaustausch
zus. Sozialbetreuerinnentreffen
(2 Tage), betriebsübergreifend
 - „Praxistag“ laufend implementieren
„interne Prozessbewertung“
 - StG info.
 - neue Impuls ⇒ „Exkursion“, Vöest
 - Erfahrung Ams, Nö
↳ Ausrollen auf mehrere Standorte
 - „Blick über Teller“ → gleicher
Rahmen

- bremstend → mangelnde Zeitressourcen
→ Ansp. vor d. „ersten Schritt“
- SCHWUNG
- inhaltl.: kleine Gruppe → Ausweitung
 - Braunstein → gesundheitsorientiert, nicht nur auf die
deute
 - ULSINGERE Pakete: regelm. Besuch, Arbeitsmed
zeitliche gut einplanen
 - Maßnahmenplan → CHECKLISTE ⇒ Sicherung
 - „Soft“-Faktoren: Teamkultur, Erfolgskultur
 - eigenes Budget! NIF! - externe Begleitung
 - Öffnen / Zugang der Stufen / alle / alle
(Werkstatt)
 - Anwesen im Braunstein hoch
 - EST - Förderung → Blick auf Riki! Vorpost
 - Regelm. VA / Gesundheit / themat. Schwerpunkt
Koordination 1x / Jahr





Eindrücke







